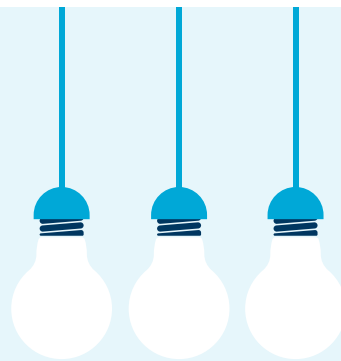


**ZKRACHOVAL
VÁŠ DODAVATEL
ELEKTŘINY NEBO PLYNU?**

**PLATÍTE
VYSOKÉ ZÁLOHY
A CHYBÍ VÁM PENÍZE?**



Pomůžou vám sociální pracovníci!

Informace o možnostech řešení a kontakty na pomáhající organizace a sociální pracovníky vám poskytnou

SOCIPOINT

místo prvního kontaktu

Volejte zdarma: **800 700 650**

Přijďte osobně do budovy

Nové radnice, Prokešovo náměstí 8



PO	8.00–11.30	12.30–17.00
ÚT	8.00–11.30	12.30–15.30
ST	8.00–11.30	12.30–17.00
ČT	8.00–11.30	12.30–16.00
PÁ	8.00–12.00	

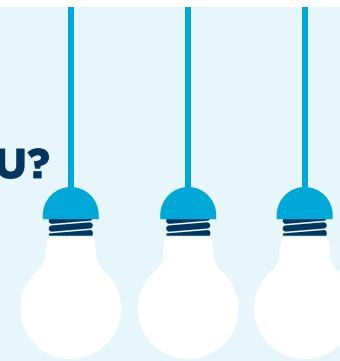
Nebo navštivte sociální pracovníky na úřadu městského obvodu v místě vašeho bydliště.

Po telefonické domluvě můžou přijít i za vámi domů.

OSTRAVA!!!

**ZKRACHOVAL
VÁŠ DODAVATEL
ELEKTŘINY NEBO PLYNU?**

**PLATÍTE
VYSOKÉ ZÁLOHY
A CHYBÍ VÁM PENÍZE?**



Pomůžou vám sociální pracovníci!

Informace o možnostech řešení a kontakty na pomáhající organizace a sociální pracovníky vám poskytnou

SOCIPOINT

místo prvního kontaktu

Volejte zdarma: **800 700 650**

Přijďte osobně do budovy

Nové radnice, Prokešovo náměstí 8



PO	8.00–11.30	12.30–17.00
ÚT	8.00–11.30	12.30–15.30
ST	8.00–11.30	12.30–17.00
ČT	8.00–11.30	12.30–16.00
PÁ	8.00–12.00	

Nebo navštivte sociální pracovníky na úřadu městského obvodu v místě vašeho bydliště.

Po telefonické domluvě můžou přijít i za vámi domů.

OSTRAVA!!!

PLATÍTE VYSOKÉ ZÁLOHY A CHYBÍ VÁM PENÍZE?

Neřešte krizi rychlými půjčkami! Stát nabízí pomoc. Sociální pracovníci vám vysvětlí podmínky dávek, pomůžou vyplnit formuláře, poradí, jak a kam žádosti podat.

ZKRACHOVAL VÁŠ DODAVATEL ENERGIÍ?

Na výběr nového máte 6 měsíců od data, kdy váš původní dodavatel skončil.

Do té doby nezůstanete bez elektřiny ani plynu, dodá vám je tzv. dodavatel poslední instance.

JAK VYBRAT NOVÉHO DODAVATELE?

Nabídky pečlivě porovnejte. Nedívejte se jen na cenu, zajímejte se i o další podmínky.

Například:

- ✓ jaké jsou sankce za různá selhání (zpoždění plateb)
- ✓ zda má dodavatel zákaznické centrum, kam můžete zajít osobně

DEJTE SI POZOR NA TZV. ENERGOŠMEJDY

Nikdy neuzavírejte smlouvu s obchodníky, kteří obcházejí po domech nebo vás sami oslovují po telefonu!

Jestli vás nabídka zaujala, požádejte o návrh smlouvy, v klidu si ji bez přítomnosti obchodního zástupce pročtěte, včetně obchodních podmínek. Porovnejte více nabídek.

POMŮŽOU VÁM I SOCIÁLNÍ PRACOVNÍCI.

OSTRAVA!!!

PLATÍTE VYSOKÉ ZÁLOHY A CHYBÍ VÁM PENÍZE?

Neřešte krizi rychlými půjčkami! Stát nabízí pomoc. Sociální pracovníci vám vysvětlí podmínky dávek, pomůžou vyplnit formuláře, poradí, jak a kam žádosti podat.

ZKRACHOVAL VÁŠ DODAVATEL ENERGIÍ?

Na výběr nového máte 6 měsíců od data, kdy váš původní dodavatel skončil.

Do té doby nezůstanete bez elektřiny ani plynu, dodá vám je tzv. dodavatel poslední instance.

JAK VYBRAT NOVÉHO DODAVATELE?

Nabídky pečlivě porovnejte. Nedívejte se jen na cenu, zajímejte se i o další podmínky.

Například:

- ✓ jaké jsou sankce za různá selhání (zpoždění plateb)
- ✓ zda má dodavatel zákaznické centrum, kam můžete zajít osobně

DEJTE SI POZOR NA TZV. ENERGOŠMEJDY

Nikdy neuzavírejte smlouvu s obchodníky, kteří obcházejí po domech nebo vás sami oslovují po telefonu!

Jestli vás nabídka zaujala, požádejte o návrh smlouvy, v klidu si ji bez přítomnosti obchodního zástupce pročtěte, včetně obchodních podmínek. Porovnejte více nabídek.

POMŮŽOU VÁM I SOCIÁLNÍ PRACOVNÍCI.

OSTRAVA!!!